



Szybka
renowacja

Design Tile

Gerflor®

Design Tile

elastyczna płytki ceramiczna montowana na zamek



Właściwości

- Odporność na ruch kołowy: odpowiednia dla podnośników paletowych
- Płytki o grubości 7,8 mm: trwałość i długa żywotność
- Powłoka PUR: Odporność na mikrozarysowania i łatwa konserwacja



Design

- Wygląd płytki ceramicznej
- Szeroki wybór wzorów drewna i kamienia



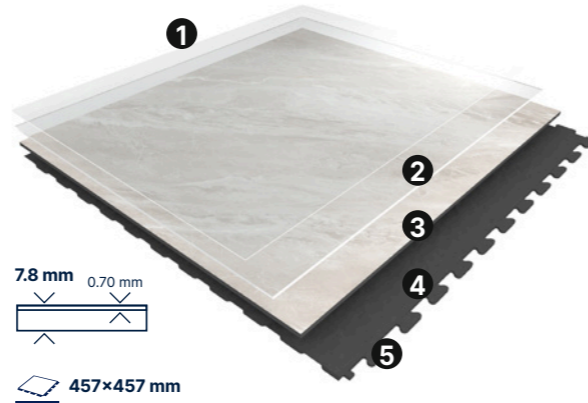
Łatwy montaż

- Bezklejowy system zamków blokujących: Łatwy do usunięcia i ponownego użycia
- Renowacja na podłożu ceramicznej
- Ukryte połączenie na puzzle: bezszwowe, bezpieczne dopasowanie



Bezpieczeństwo i dobrostan

- R10 antypoślizgowość
- Komfortowe chodzenie



1. PUR obróbka powierzchni

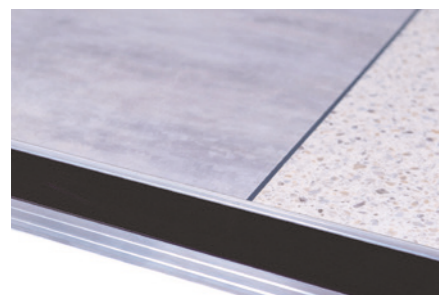
2. Krystaliczna warstwa wierzchnia & strukturalny embossing

3. Folia z nadrukiem o wysokiej rozdzielczości

4. IPodkład formowany wtryskowo

5. Ukryty zamek blokujący - łączenie na puzzle

Nie zapomnij o wykończeniach!



Profil aluminiowy (przykręcany)
Szerokość: 84 mm / Grubość: 8mm /
Długość: 2.50m



Młotek bezodbiorny 5951



Maty wejściowe
1700 - Esplanade 9000

Rozwiązanie do renowacji

do zastosowań o dużym natężeniu ruchu



Restauracje



Szkoły



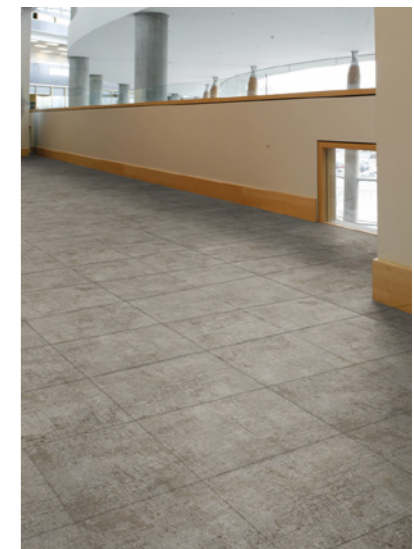
Hotels



Sklepy



Sklepy wielkopowierzchniowe



Public Buildings

we care / we act



Recycling

100% recycling
Do 80% składu surowiec z recyklingu



Jakość powietrza wewnątrz

TVOC < 100 microgramów / m³
Nie zawiera formaldehydów



Reach

100% zgodności z REACH
Bez Phatalnów (oprócz surowca z recyklingu)
WOLNY od metali ciężkich
WOLNY od rozpuszczalników



Wzory drewna

 457 × 457 mm



1550 Vintage Maple



1551 Vintage Sand



1552 Vintage Ash



1551 Vintage Sand



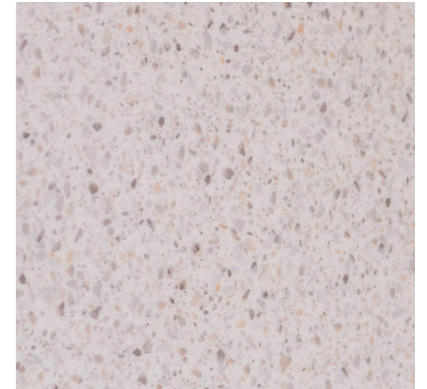
1552 Vintage Ash

Wzory Terazzo

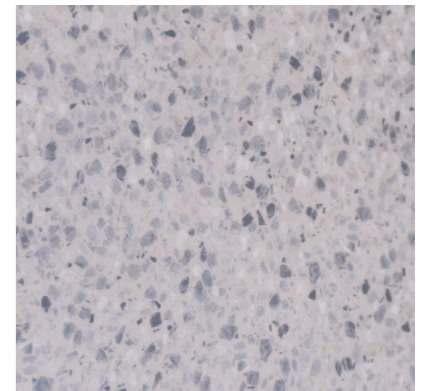
 457 × 457 mm



1554 Terrazzo Grey



1553 Terrazzo Cream



1554 Terrazzo Grey



1553 Terrazzo Cream



1549 Polished Concrete

Wzory kamienia

 457 × 457 mm



1544 Shalestone



1548 Limestone



1555 Sandstone




1544 Shalestone



1555 Sandstone

Wzory mineralne

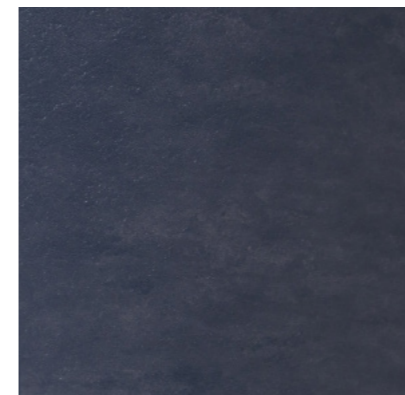
 457 × 457 mm



1545 Clay



1546 Granite



1547 Volcano



1546 Granite



1547 Volcano

Design Tile

OPIS

| | | | |
|--|--------------|------------------|-------------------------|
| Grubość całkowita | EN ISO 24346 | mm | 7.8 |
| Grubość warstwy użytkowej | EN ISO 24340 | mm | 0.70 |
| Waga | EN ISO 23997 | g/m ² | 12 000 |
| Rozmiar | EN ISO 24342 | mm | 457 /457 |
| Liczba płytek w pudełku / m ² w pudełku | - | - | 5 / 1.04 m ² |

KLASYFIKACJE

| | | | |
|-----------------------------------|--------------------------------|-------|--------------|
| Norma/specyfikacja produktu | - | - | EN ISO 10582 |
| Klasyfikacja Europejska | EN ISO 10874 | klasa | 34-43 |
| Reakcja na ogień | EN 13501-1 | klasa | Bfl-s1 |
| Statyczne właściwości elektryczne | EN 1815 | kV | < 2 |
| Antypoślizgowość na mokro | EN 16165 app.B (DIN 51 130) | klasa | R10 |

WŁAŚCIWOŚCI

| | | | |
|---|-----------------|-----------------|--------|
| Odporność na ścieranie | EN 660.2 | mm ³ | ≤ 2.0 |
| Grupa ścieralności | - | grupa | T |
| Typ zawartości spoiwa | ISO 10582 | grupa | I |
| Rolowanie/zwijanie | EN ISO 23999 | mm | ≤ 1 |
| Stabilność wymiarowa (norma) | EN ISO 23999 | % | ≤ 0.15 |
| Wgłębienie resztkowe | EN ISO 24343-1 | mm | ≤ 0.05 |
| Test krzesła na kółkach | ISO 4918 | - | OK |
| Twardość w skali Shore'a | EN ISO 868 | H _o | > 60 |
| Współczynnik przewodzenia ciepła | EN ISO 10456 | W/(m.k) | 0.25 |
| Trwałość koloru | EN 20 105 - B02 | stopnie | ≥ 6 |
| Obróbka powierzchni | - | - | PUR+ |
| Odporność na działanie produktów chemicznych ⁽¹⁾ | EN ISO 26987 | - | OK |

Środowisko/Jakość powietrza w pomieszczeniach

| | | | |
|-------------------|-------------|--------------------------|------|
| TVOC po 28 dniach | ISO 16000-6 | microgram/m ³ | <100 |
|-------------------|-------------|--------------------------|------|

CE Znak



EN 14041



(1) Jeśli chodzi o odporność na chemikalia, prosimy o pobranie odpowiedniej ulotki z naszej strony internetowej.



Informacje zawarte w niniejszym dokumencie obowiązują od 01.03.2024 r. i mogą ulec zmianie w dowolnym momencie bez powiadomienia. W kontekście stale zmieniającej się technologii, nasi klienci są odpowiedzialni, przed jakimkolwiek użyciem, do sprawdzenia, czy niniejszy dokument jest obowiązującą wersją. Guma pozostawia nieusuwalne plamy na podłogach winylowych: nie używaj mat z gumowym spodem i wymień gumowe nóżki mebli na te wykonane z PVC lub poliamidu. Umieść maty o odpowiedniej długości przy wejściach, aby ograniczyć zewnętrzne źródła zanieczyszczeń.

we care / we act Nasze zobowiązania na rzecz zrównoważonej przyszłości



ŚLAD WĘGLOWY*
-20 % kg
CO₂ ekwiwalent/m²
między 2020 i 2025



BIOSUROWCE ZAWARTOŚĆ**
10 % do 2025



SUROWCE Z RECYKLINGU ZAWARTOŚĆ
30 % do 2025



BEZKLEJOWE***
35 % do 2025



ROCZNY WOLUMEN RECYKLINGU
60 000 t do 2025

Gerflor®

*Zakresy 1 i 2 określone w protokole GHG ** % aktywności z materiałami pochodzenia biologicznego *** % aktywności - rozwiązanie bezklejowe